

MALEREI

MICHAEL GERDES
Maler, Grafiker (Dipl.Des.)
Kunstpädagoge (Dipl. Päd.)



MALEREI

www.kunst-hm-gerdes.de

KERAMIK

ACKI JÜRGENS
Keramikermeister

NÜTZLICHES UND
UNNÜTZLICHES AUS
STEINZEUG UND
PORZELLAN



KERAMIKMALEREI
UND TEXTIL

RENATE SCHUGK
Keramikerin

MALEREI AUF KERAMIK
TEXTILE UNIKATE, MÜTZEN
UND ACCESSOIRES



KERAMIKWERKSTATT  ACKI JÜRGENS
SCHLOSS CLEMENSWERTH
CLEMENSWERTH 10 49751 SÖGEL
0 59 52 / 9 69 93 20
e-mail acki.juergens@ewetel.net

ÖFFNUNGSZEITEN
DI.- SO. 11.00 - 18.00 Uhr

design www.kunst-hm-gerdes.de



KUNST & KUNST- HANDWERK

7.- 21.11.2010
DI.- SO. 11.00 - 18.00 Uhr

KERAMIKWERKSTATT
ACKI JÜRGENS

SCHLOSS CLEMENSWERTH
SÖGEL



EINLADUNG

LEDER-DESIGN
SCHMUCK
MALEREI / LACKARBEITEN
HOLZ KERAMIK
KERAMIKMALEREI UND
TEXTIL

Wir laden Sie und Ihre Freunde
recht herzlich ein zur Vernissage
der Ausstellung
KUNST & KUNSTHANDWERK
mit einer Einführung von
Herrn Eckart Wagner, Museumsdirektor i.R.
und einem kleinen Umtrunk

Samstag,
6. November 2010
16.00 Uhr

Wir freuen uns, Sie begrüßen zu dürfen



KERAMIKWERKSTATT
ACKI JÜRGENS
SCHLOSS CLEMENSWERTH



LEDER-DESIGN
ACKERMANN

BEATE SEDLACEK
Designerin

KARL-H. HOHMANN
Designer

LEDERTASCHEN
ACCESSOIRES

www.ackermann-leder.de



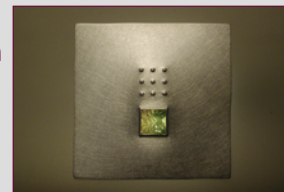
SCHMUCK

HEIKE BERECK
Goldschmiedemeisterin

PETER BERECK
Goldschmiedemeister

GOLD-UND
SILBERSCHMUCK

www.berECK.de



MALEREI

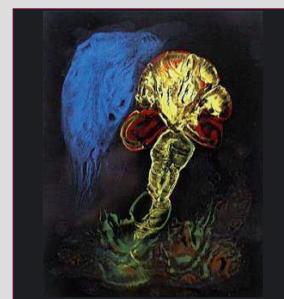
JOACHIM DOMNING
Diplom-Designer

MALEREI UND LACKARBEITEN
PARALLEL ZUR AUSSTELLUNG
MALEREI UND GRAFIK IN:

de l'Art
Werkstatt
Galerie

Prinzenkamp 9,
49751 Sögel,
Tel. 05952 / 3508
Mo.-Fr. 9:30 -12:00
und 14:00 -18:00

www.joachimdomning.de



HOLZ

HERGEN GARRELTS
Diplom-Designer,
Tischler und Drechsler

ACCRESSOIRES
FÜR KÜCHEN ETC.

www.designvomdorf.de

